

Nous vous donnons rendez-vous toute l'année pour :

- des lectures d'albums
- des ateliers
- des spectacles
- des conférences, des rencontres avec des auteurs
- des jeux de société, des jeux vidéo



Tout l'agenda sur
www.mediatheques.estuaire-sillon.fr

Accueil de groupes

Les médiathèques accueillent les groupes sur rendez-vous pour des séances thématiques et le prêt de documents :

- scolaires • structures petite enfance
- maisons de retraite • associations
- centres de loisirs...



BIBLIOTHÈQUE - BOUÉE
8 Place de l'Église / 02 40 54 97 87
bibliotheque.bouee@estuaire-sillon.fr



MÉDIATHÈQUE - CAMPBON
Rue Saint Victor / 02 28 01 83 10
mediatheque.campbon@estuaire-sillon.fr



MÉDIATHÈQUE Jacques Fairand CORDEMAIS
Avenue des 4 vents / 02 40 57 82 20
mediatheque.cordemais@estuaire-sillon.fr



MÉDIATHÈQUE du Moulin LA CHAPELLE-LAUNAY
Rue Sacré Coeur / 02 40 47 94 20
bibliotheque.lachapellelaunay@estuaire-sillon.fr



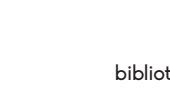
BIBLIOTHÈQUE - LAVAU-SUR-LOIRE
1 Bis Rue de la Mairie / 02 40 04 08 76
bibliotheque.lavausurloire@estuaire-sillon.fr



MÉDIATHÈQUE Le Marque Page LE TEMPLE DE BRETAGNE
6 Rue Georges Bonnet / 02 40 05 46 70
mediatheque.letempledebretagne@estuaire-sillon.fr



MÉDIATHÈQUE - MALVILLE
Espace Thalweg - 8 Place de l'Église / 02 40 56 02 24
mediatheque.malville@estuaire-sillon.fr



BIBLIOTHÈQUE - PRINQUIAU
16 Rue de l'Église / 02 28 01 76 72
bibliotheque.prinquiau@estuaire-sillon.fr



BIBLIOTHÈQUE - QUILLY
Rue de la Mairie / 09 70 21 08 89
bibliotheque.quilly@estuaire-sillon.fr



BIBLIOTHÈQUE - SAINT ÉTIENNE DE MONTLUC
3 Rue de la Paix / 02 40 56 25 97
bibliotheque.stetiennemontluc@estuaire-sillon.fr



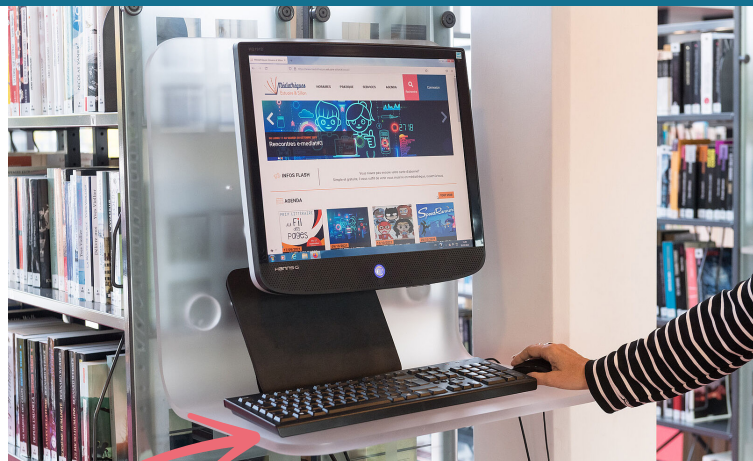
MÉDIATHÈQUE Camille Hussenot - SAVENAY
Avenue du Parc des Sports / 02 40 56 96 95
mediatheque.savenay@estuaire-sillon.fr

GUIDE des médiathèques



Demandez votre carte de médiathèque

- L'inscription est **gratuite** pour tous, résidant ou non en Estuaire et Sillon.
- Accédez à plus de 70 000 livres, BD, CD, DVD ou livres audio...
- Réservez en ligne, puis venez chercher vos documents dans la médiathèque de votre choix grâce au **service de navette**.
- Bénéficiez des conseils de nos bibliothécaires ou faites leur part de vos suggestions.



www.mediathèques.estuaire-sillon.fr

Connectez-vous pour prolonger vos prêts, réserver des documents, partager vos coups de cœur, faire des suggestions...

- Des **boîtes de retour** sont disponibles 24h/24 à l'extérieur de toutes les médiathèques.
- Consulter la presse en ligne, regarder des films en VOD, se lancer dans l'autoformation ou le soutien scolaire... la Bibliothèque Départementale de Loire-Atlantique vous donne accès à plusieurs milliers de ressources en ligne. Demandez votre carte.



Empruntez jusqu'à
15 documents
pendant **4 semaines**
(livres, revues, DVD, CD)

Accès libre et gratuit
Postes informatiques et
consultation internet

Médiathèques	Mardi	Mercredi	Jeudi	Vendredi	Samedi	Dimanche
Bouée	16h-18h	15h-18h		16h-18h	10h30-12h30	
Cambon		9h30-12h30 14h-18h30		16h-18h30	9h30-12h30	
Cordemais	16h30-18h30	10h-12h 14h-18h30	16h-18h30		10h-13h 10h-12h	
La Chapelle-Launay	16h-18h30	10h-12h30 14h-18h30		16h-18h30		10h30-12h
Lavau-sur-Loire		10h-12h 14h30-18h30		16h30-18h30	10h30-12h30	
Le Temple de Bretagne		14h-18h			9h30-12h30	
Malville	15h30-18h	10h-12h30 15h-18h30			10h-12h30	
Prinquiau	15h30-18h30	10h30-12h30		16h30-18h30	10h-12h	
Quilly	16h30-18h30	10h-12h 14h-18h30			9h30-12h30	
Saint Étienne de Montluc	10h-12h 16h-18h30	9h30-12h30 15h-19h		15h-18h30	10h-12h 16h-18h30	
Savenay	15h-18h30				9h30-13h	

Horaires pouvant être modifiés pendant les vacances scolaires